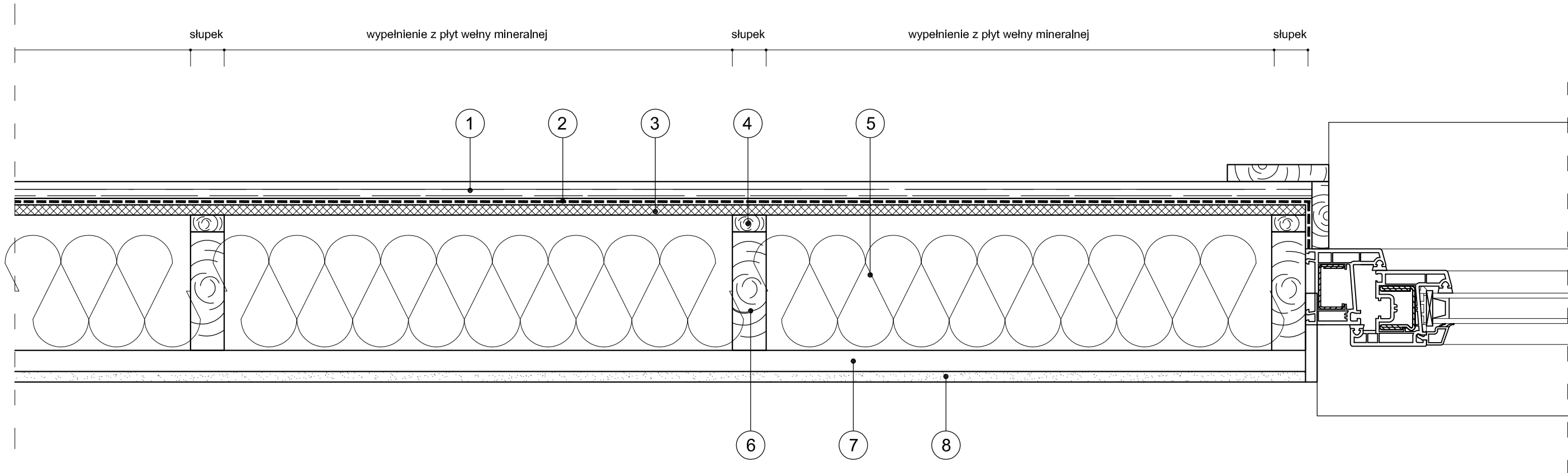


Docieplenie ościeży okiennych



- 1 Deska elewacyjna pozioma
- 2 Folia wiatroizolacyjna
- 3 Płyta OSB gr. 12 mm
- 4 Nadbitki /łaty 3,8 x 2,5 cm /przestrzeń wentylująca/
- 5 Projektowana izolacja termiczna - wełna mineralna
- 6 Konstrukcja budynku - słupy 3,8 x 14 cm
- 7 Ruszt pod płyty gips.-karton.
- 8 Okładzina wewnętrzna ścian - płyty gips.-karton.

W dolnej i górnej części elewacji należy pozostawić szczeliny (otwory) dla zapewnienia właściwej cyrkulacji powietrza.

UWAGA:
Wszystkie elementy drewniane wewnętrzne oraz zewnętrzne, zarówno nowe jak i stare zabezpieczyć środkiem przeciw korozji biologicznej oraz ogniochronnym do drewna poprzez malowanie lub opryskanie.

Pracownia Projektowa J&J Sp. z o.o. ul. Zielona 6 24-100 Puławy tel. kom. 667 633 003, 667 433 026			Nr rysunku S3	Branża ARCHITEKTURA	Skala 1:5
Projektant:	mgr inż. arch. Zbigniew Doktor	Architektura / konstrukcja 227/KL/72		Inwestor Państwowe Gospodarstwo Leśne Lasy Państwowe Nadleśnictwo Brzeziny w Kaletniku ul. Główna 3 95-040 Koleszki	Adres budowy Budynek mieszkalny jednorodzinny ul. Leśna 17A 95-020 Janówka
Asystent projektanta:	Agnieszka Bąk	-----		Rodzaj projektu PROJEKT WYKONAWCZY	
				Tytuł rysunku SZCZEGÓŁY WYKONAWCZE	
	Imię i nazwisko:	Specjalność / Nr uprawnień	Podpis:	Data opracowania: 20 maj 2021r.	